

The logo features the text 'PlanetPress' in a bold, white, sans-serif font, followed by a registered trademark symbol (®). Below it, the words 'Virtual Stationery' are written in a larger, bold, white, sans-serif font. The background of the top half of the page is a gradient from blue to green, overlaid with a repeating pattern of small, light-colored icons representing various office documents and stationery items.

PlanetPress® Virtual Stationery

OL™ Software

MANUALE D'USO

Versione 7.6

PlanetPress.
Virtual Stationery

MANUALE D'USO

Versione 7.6

Objectif Lune Inc.
2030 Pie-IX, Suite 500
Montréal, QC, Canada, H1V 2C8

+1 (514) 875-5863
sales@ca.objectiflune.com

www.virtualstationery.com

© 2015 Objectif Lune Incorporated. Tutti i diritti riservati.

Indice

Guida per l'utente - Business Edition	1
Introduzione	1
Prerequisiti.....	1
Virtual Stationery	1
Driver di stampa condivisi	2
Stampante di destinazione	2
Uso di Virtual Stationery.....	3
Stampa da MS Word alla stampante PlanetPress utilizzando le proprietà del driver	3
Stampa da MS Word alla stampante PlanetPress utilizzando le impostazioni di pagina	6

Guida per l'utente - Business Edition

Introduzione

L'applicazione Virtual Stationery consente alle aziende di utilizzare PDF elettronici anziché documenti cartacei prestampati, senza dover cambiare il modo in cui stampano attualmente.

Sebbene abbiamo fatto tutto il possibile per fare in modo che Virtual Stationery riproduca al meglio le modalità d'uso della carta prestampata, la natura stessa della tecnologia fa sì che siano necessarie alcune considerazioni preliminari. Per tale motivo abbiamo deciso di creare un documento separato, denominato "**Che cosa aspettarsi**", nel quale si descrivono le aspettative e le relative considerazioni.

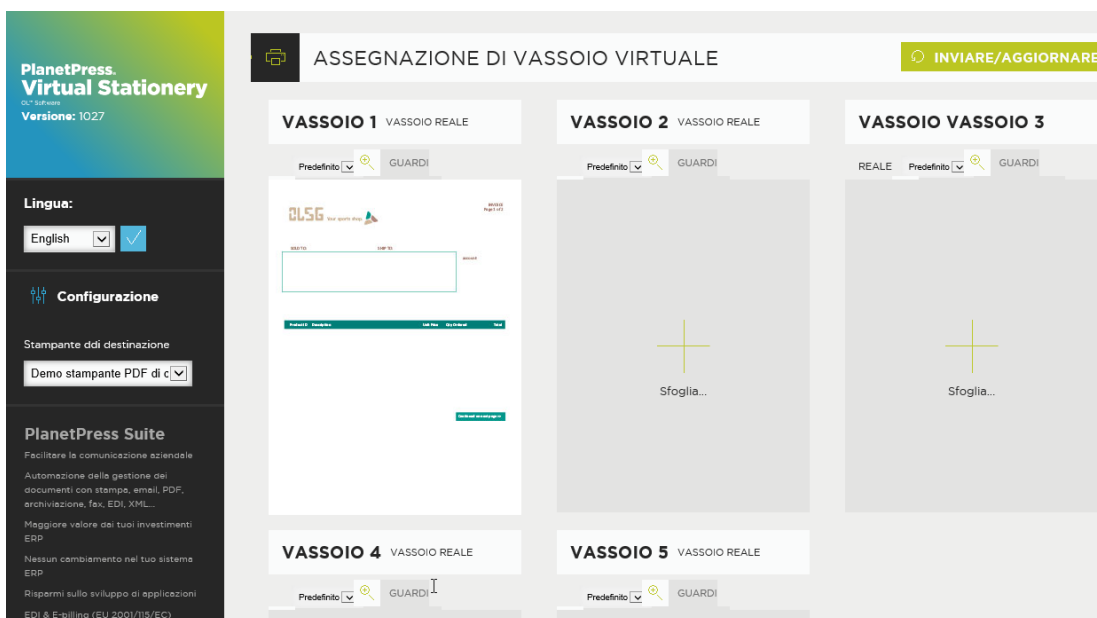
Prerequisiti

Affinché si possa utilizzare Virtual Stationery, è necessario che il dipartimento IT abbia installato il software, configurato Virtual Stationery, creato degli speciali driver di stampante condivisa messi a disposizione dell'utente, e che abbia, infine, configurato la Stampante di destinazione.

Virtual Stationery

Il dipartimento IT potrà assegnare fino a cinque file PDF Virtual Stationery a ciascuno dei vassoi disponibili, a partire dal driver della stampante. *Inoltre **esso fornirà un collegamento Web per visualizzare i file** - il link sarà simile a questo... <http://PPV:8080/ppindex>*

L'URL fornita verrà visualizzata in una schermata che si presenta come segue, ed inoltre si potrà vedere un'immagine della cancelleria assegnata a ciascun vassoio...



Qualora non fosse stato fornito un link, sarà possibile controllare quali vassoi sono stati assegnati a ciascun PDF, semplicemente chiedendo al reparto IT.

Driver di stampa condivisi

Se l'utente ha ottenuto l'accesso per utilizzare le applicazioni di Virtual Stationery, allora è certo che uno o due driver di stampa saranno messi a sua disposizione.

Stampante PlanetPress: Questo driver è stato progettato per tutte le altre stampanti e consente di selezionare fino a 5 vassoi della stampante - 1, 2, 3, 4 e 5

Stampante di destinazione

Qualunque sia il driver condiviso in uso, i file verranno sempre inviati alla stampante di destinazione

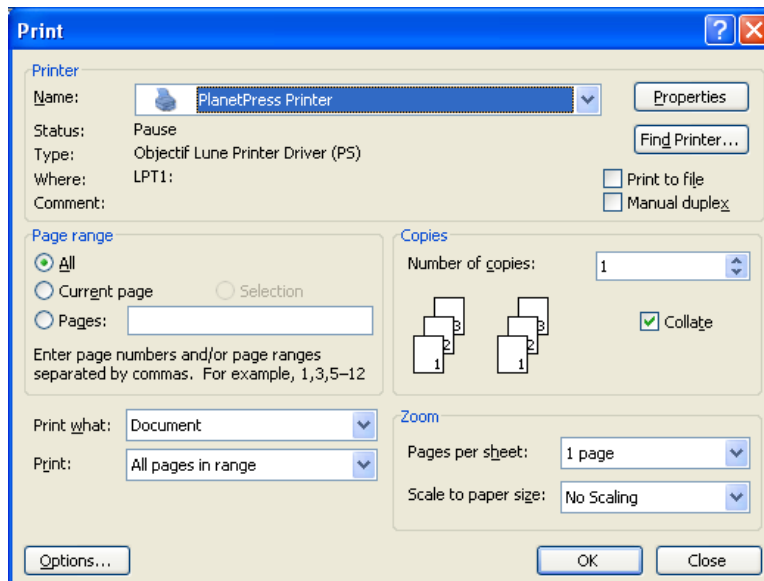
Uso di Virtual Stationery

Una volta che il software è stato installato e configurato dal reparto IT, usare Virtual Stationery è molto semplice. Si apre il documento; si seleziona il driver; si configurano i vassoi e si stampa.

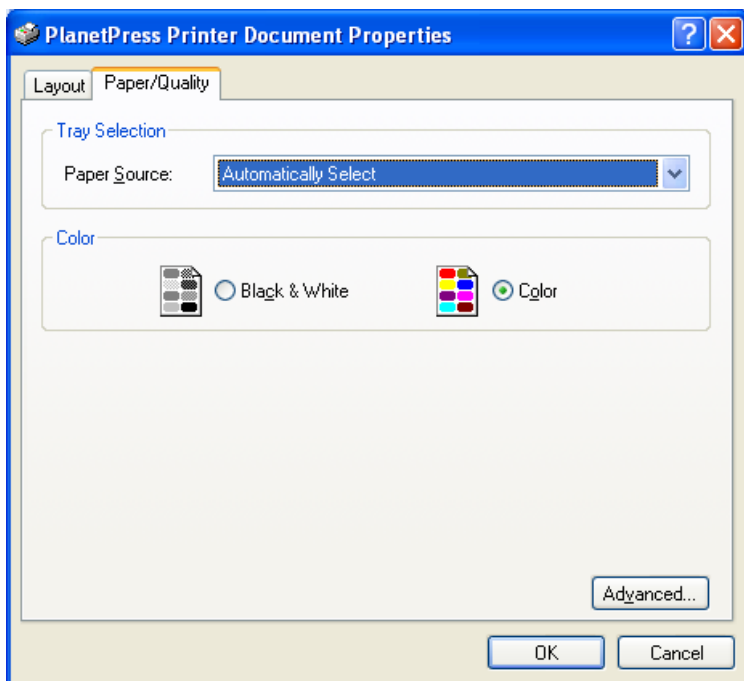
Quando si stampa, Virtual Stationery abbinerà i vassoi richiesti ai vassoi virtuali assegnati e la stampa verrà generata in base agli abbinamenti.

Stampa da MS Word alla stampante PlanetPress utilizzando le proprietà del driver

1) Assicurarsi di aver selezionato la stampante corretta.

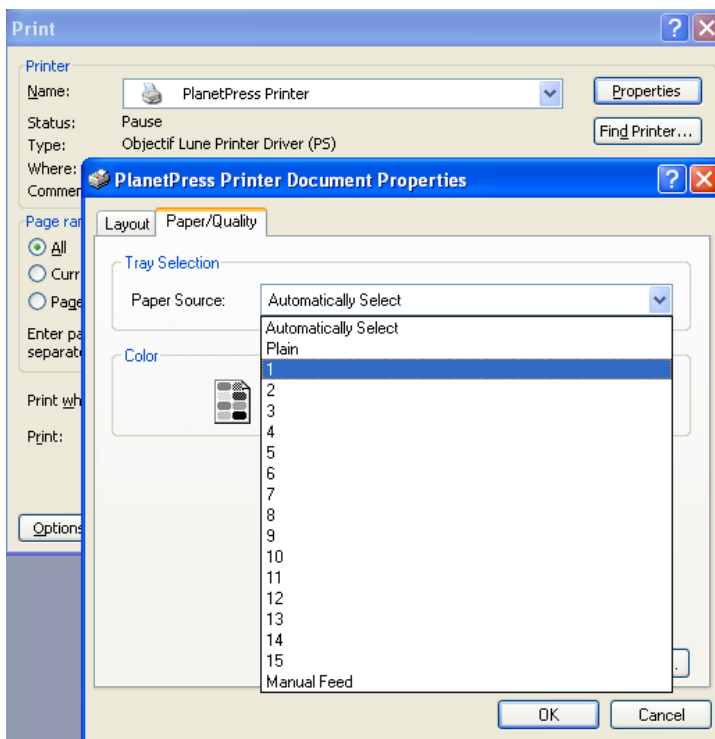


2) Cliccare sul pulsante "Properties"



3) Selezionare una sorgente di carta per tale operazione.

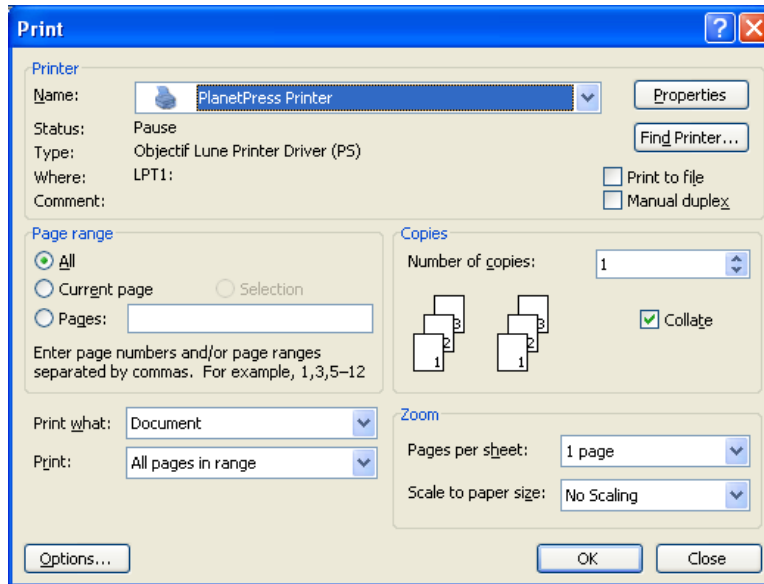
Nota: Virtual Stationery funziona solo con i vassoi da 1 a 5



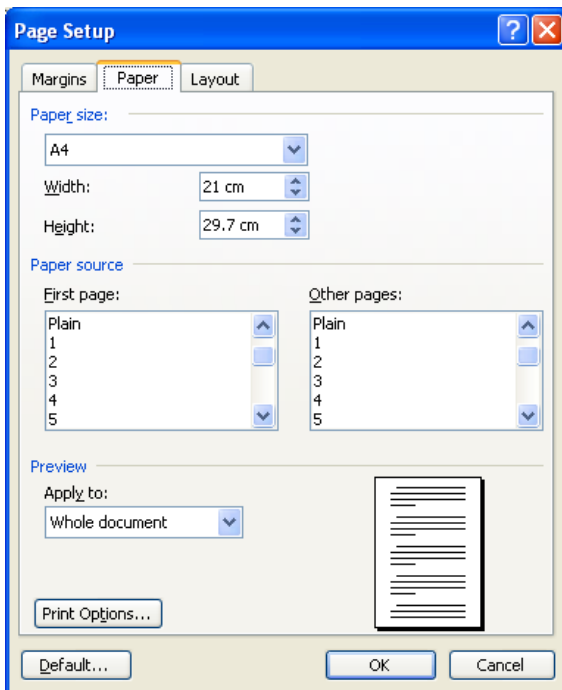
4) Cliccare su OK per chiudere la finestra "Properties" e poi cliccare su OK per stampare il documento.

Stampa da MS Word alla stampante PlanetPress utilizzando le impostazioni di pagina

1) Assicurarsi di aver selezionato la stampante corretta.



2) Aprire "Imposta pagina" da MS Word ed impostare i vassoi per ogni pagina o sezione in base alle esigenze.



3) Cliccare su OK e poi stampare il documento come al solito - non vi è alcuna necessità di selezionare le proprietà del driver per configurare i vassoi perché la funzionalità "Imposta pagina" sovrascrive il driver.



OL è un marchio di Objectif Lune Inc.

Tutti i marchi registrati visualizzati sono di proprietà dei rispettivi proprietari.

© 2015 Objectif Lune Incorporated. Tutti i diritti riservati.